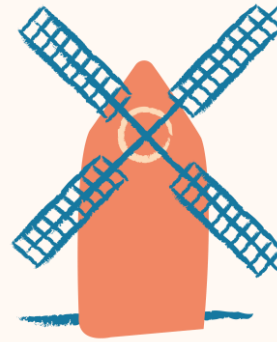


# Wirkmodell & Analyse

---

  
Mit Wirkung  
PERSPEKTIVEN FÜR FAMILIEN



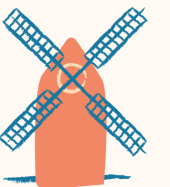
Marzahn-Hellersdorf  
*Tee-Mo – Teenage Moms*

---

## Schritt 1: Wirkungslogik für den Baustein „TeeMo – Teenage Moms“

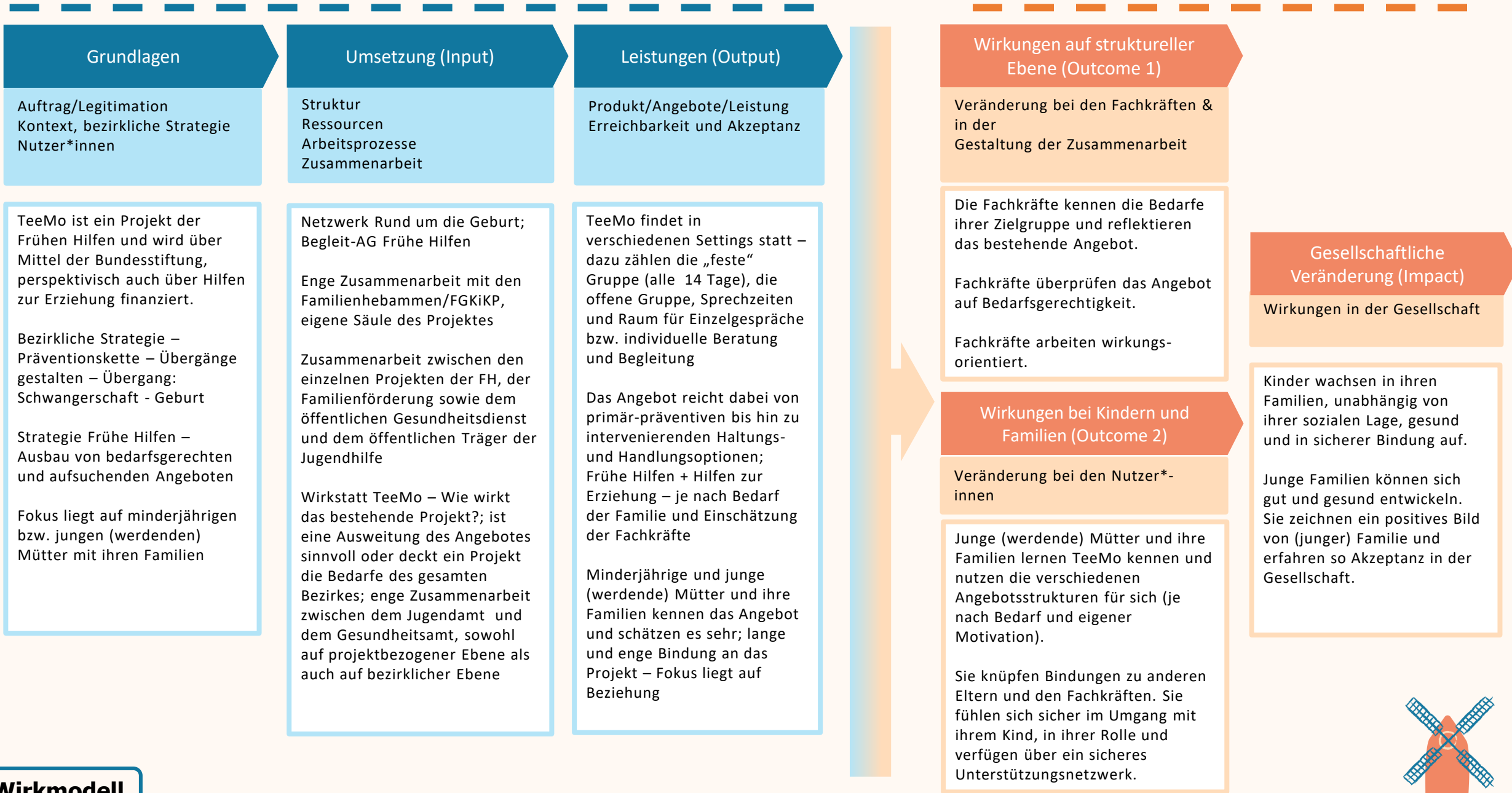
### **Beschreibe den Baustein in drei Sätzen.**

Bei diesem Baustein handelt es sich um das Angebot „TeeMo – Teenage Moms“. Das Angebot richtet sich an (werdende) junge Eltern (Teenager bis 21 Jahre). Die Angebotsstruktur reicht dabei von einer offenen Gruppe (offener Treff), über ein festes Gruppenangebot und eine individuelle Beratung und Begleitung der jungen Eltern. Die Fachkräfte schaffen eine Verbindung von pädagogischen und gesundheitlichen Ansätzen, sowie von der Zusammenarbeit mit der Zielgruppe Eltern (Frühe Hilfen) und jungen Erwachsenen (Jugendarbeit).



# Plan und Umsetzung von Aktivitäten

# Angestrebte Wirkungen



## Grundlagen

Auftrag/Legitimation  
Kontext, bezirkliche Strategie  
Nutzer\*innen

TeeMo ist ein Projekt der Frühen Hilfen und wird über Mittel der Bundesstiftung, perspektivisch auch über Hilfen zur Erziehung finanziert.

Bezirkliche Strategie – Präventionskette – Übergänge gestalten – Übergang: Schwangerschaft - Geburt

Strategie Frühe Hilfen – Ausbau von bedarfsgerechten und aufsuchenden Angeboten

Fokus liegt auf minderjährigen bzw. jungen (werdenden) Mütter mit ihren Familien

## Umsetzung (Input)

Struktur  
Ressourcen  
Arbeitsprozesse  
Zusammenarbeit

Netzwerk Rund um die Geburt; Begleit-AG Frühe Hilfen

Enge Zusammenarbeit mit den Familienhebammen/FGKiKP, eigene Säule des Projektes

Zusammenarbeit zwischen den einzelnen Projekten der FH, der Familienförderung sowie dem öffentlichen Gesundheitsdienst und dem öffentlichen Träger der Jugendhilfe

Wirkstatt TeeMo – Wie wirkt das bestehende Projekt?; ist eine Ausweitung des Angebotes sinnvoll oder deckt ein Projekt die Bedarfe des gesamten Bezirkes; enge Zusammenarbeit zwischen dem Jugendamt und dem Gesundheitsamt, sowohl auf projektbezogener Ebene als auch auf bezirklicher Ebene

## Leistungen (Output)

Produkt/Angebote/Leistung  
Erreichbarkeit und Akzeptanz

TeeMo findet in verschiedenen Settings statt – dazu zählen die „feste“ Gruppe (alle 14 Tage), die offene Gruppe, Sprechzeiten und Raum für Einzelgespräche bzw. individuelle Beratung und Begleitung

Das Angebot reicht dabei von primär-präventiven bis hin zu intervenierenden Handlungs- und Handlungsoptionen; Frühe Hilfen + Hilfen zur Erziehung – je nach Bedarf der Familie und Einschätzung der Fachkräfte

Minderjährige und junge (werdende) Mütter und ihre Familien kennen das Angebot und schätzen es sehr; lange und enge Bindung an das Projekt – Fokus liegt auf Beziehung

## Wirkungen auf struktureller Ebene (Outcome 1)

Veränderung bei den Fachkräften & in der Gestaltung der Zusammenarbeit

Die Fachkräfte kennen die Bedarfe ihrer Zielgruppe und reflektieren das bestehende Angebot.

Fachkräfte überprüfen das Angebot auf Bedarfsgerechtigkeit.

Fachkräfte arbeiten wirkungsorientiert.

## Wirkungen bei Kindern und Familien (Outcome 2)

Veränderung bei den Nutzer\*innen

Junge (werdende) Mütter und ihre Familien lernen TeeMo kennen und nutzen die verschiedenen Angebotsstrukturen für sich (je nach Bedarf und eigener Motivation).

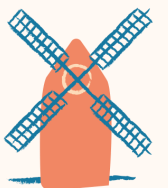
Sie knüpfen Bindungen zu anderen Eltern und den Fachkräften. Sie fühlen sich sicher im Umgang mit ihrem Kind, in ihrer Rolle und verfügen über ein sicheres Unterstützungsnetzwerk.

## Gesellschaftliche Veränderung (Impact)

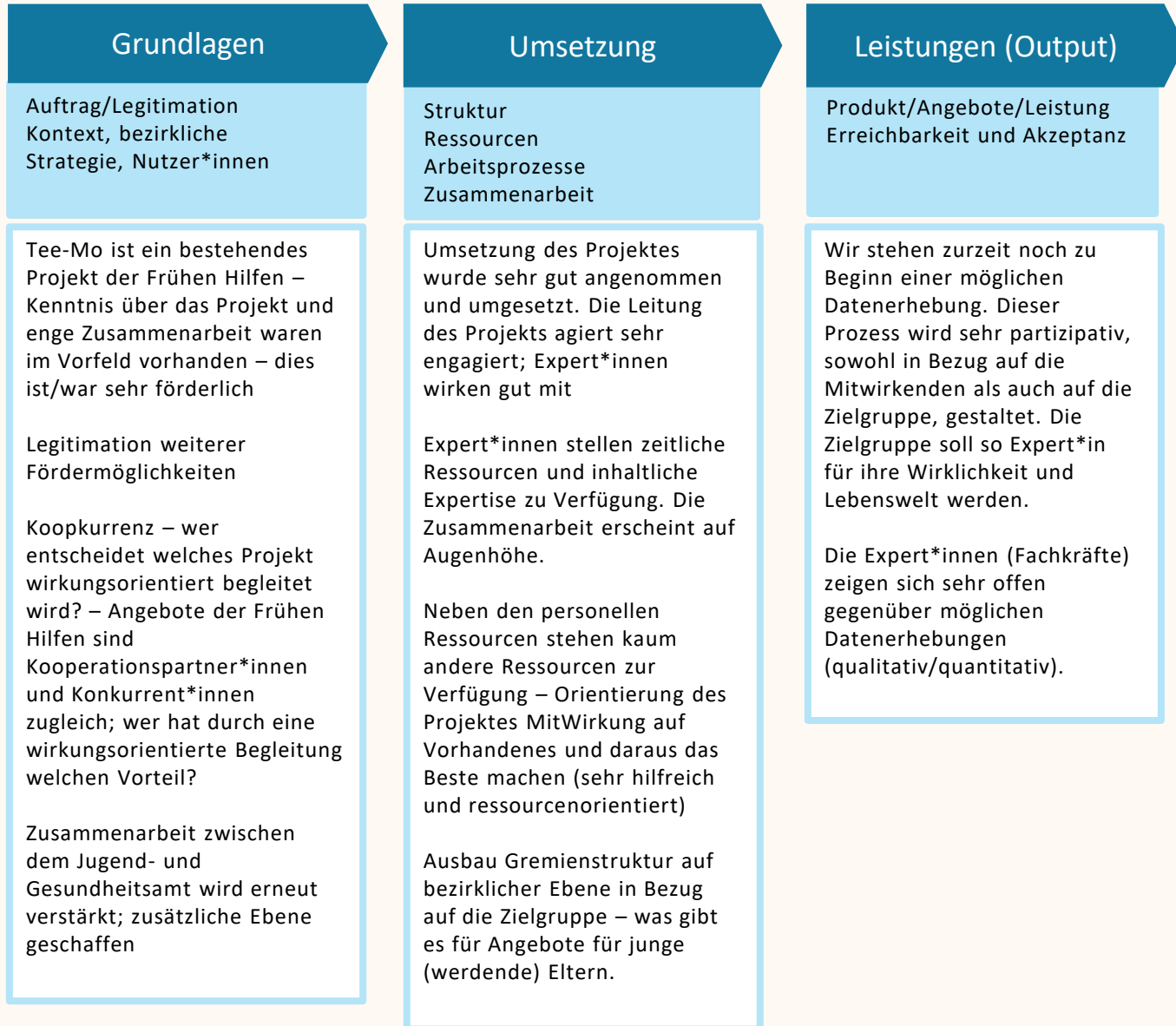
Wirkungen in der Gesellschaft

Kinder wachsen in ihren Familien, unabhängig von ihrer sozialen Lage, gesund und in sicherer Bindung auf.

Junge Familien können sich gut und gesund entwickeln. Sie zeichnen ein positives Bild von (junger) Familie und erfahren so Akzeptanz in der Gesellschaft.



# Ergebnisse & Erkenntnisse: Was haben wir gemacht & was haben wir gelernt?



# Welche (angestrebte) Wirkung wurde erzielt? Welche Wirkung wurde nicht erzielt?

