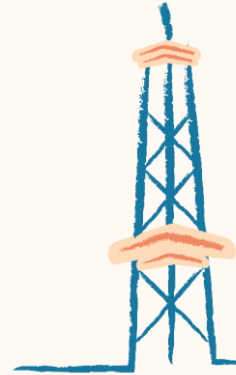


Wirkmodell & Analyse



Charlottenburg-Wilmersdorf
Familienbefragung zu den Bedarfen und Angeboten für Familien mit Kindern im
Alter von 0-6 Jahren

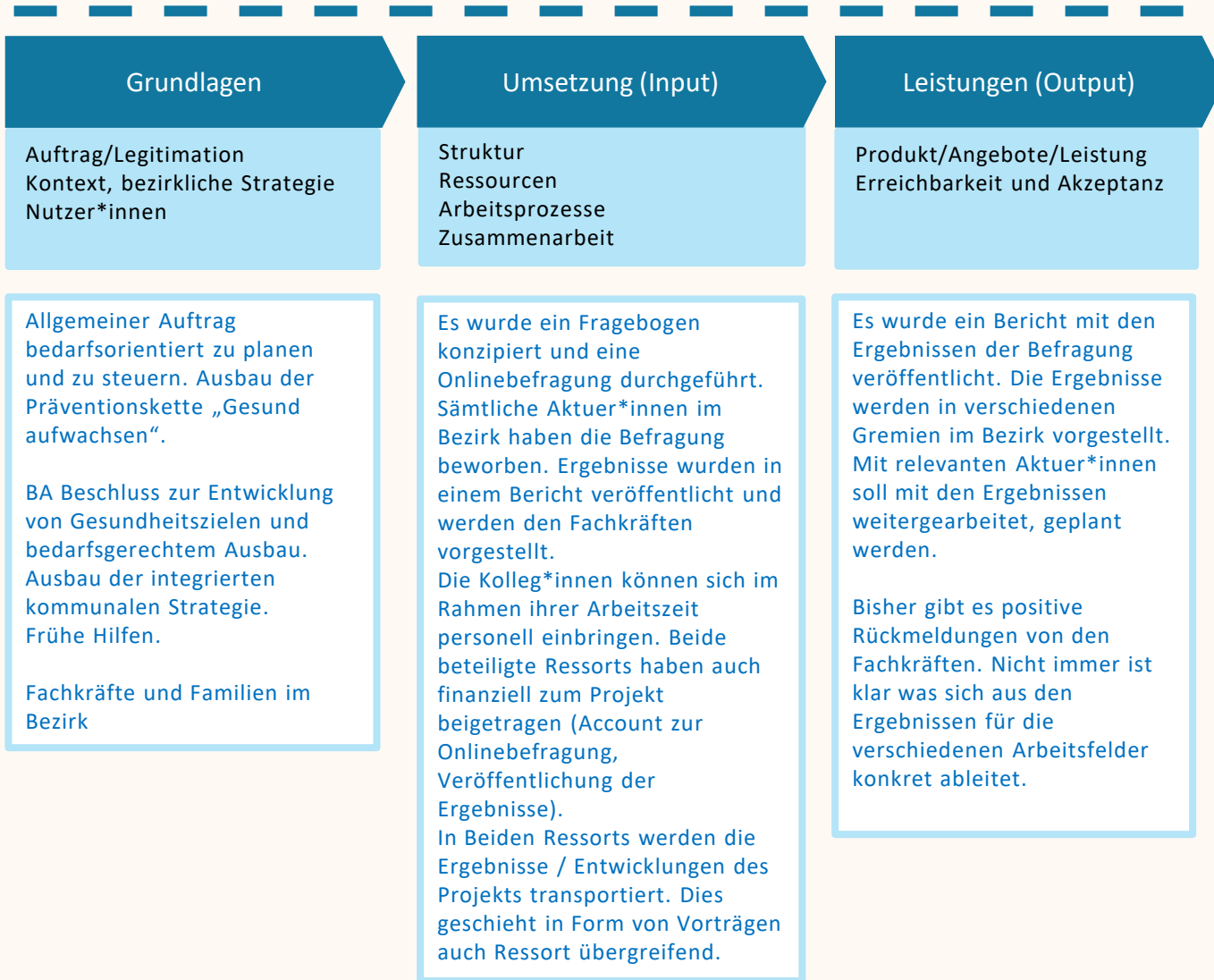


Schritt 1: Wirkungslogik für den Baustein Bedarfe der Familien

Beschreibe den Baustein in drei Sätzen.

Die Familienbefragung sollte Auskunft geben über die Bedarfe an Angeboten von Familien im gesamten Bezirk. Ein Schwerpunkt lag dabei auf den kindlichen Bedürfnissen und wie es den Familien gelingt diesen im Alltag nachzukommen, welche Belastungen sie im Alltag in belastende Situationen bringen und wie sie damit umgehen, bzw. an welche Einrichtungen sie sich für Unterstützung wenden. Ein weiterer Schwerpunkt lag auf den genutzten und bekannten bezirklichen Angeboten und welche Voraussetzung gegeben sein muss, damit diese in Anspruch genommen werden.

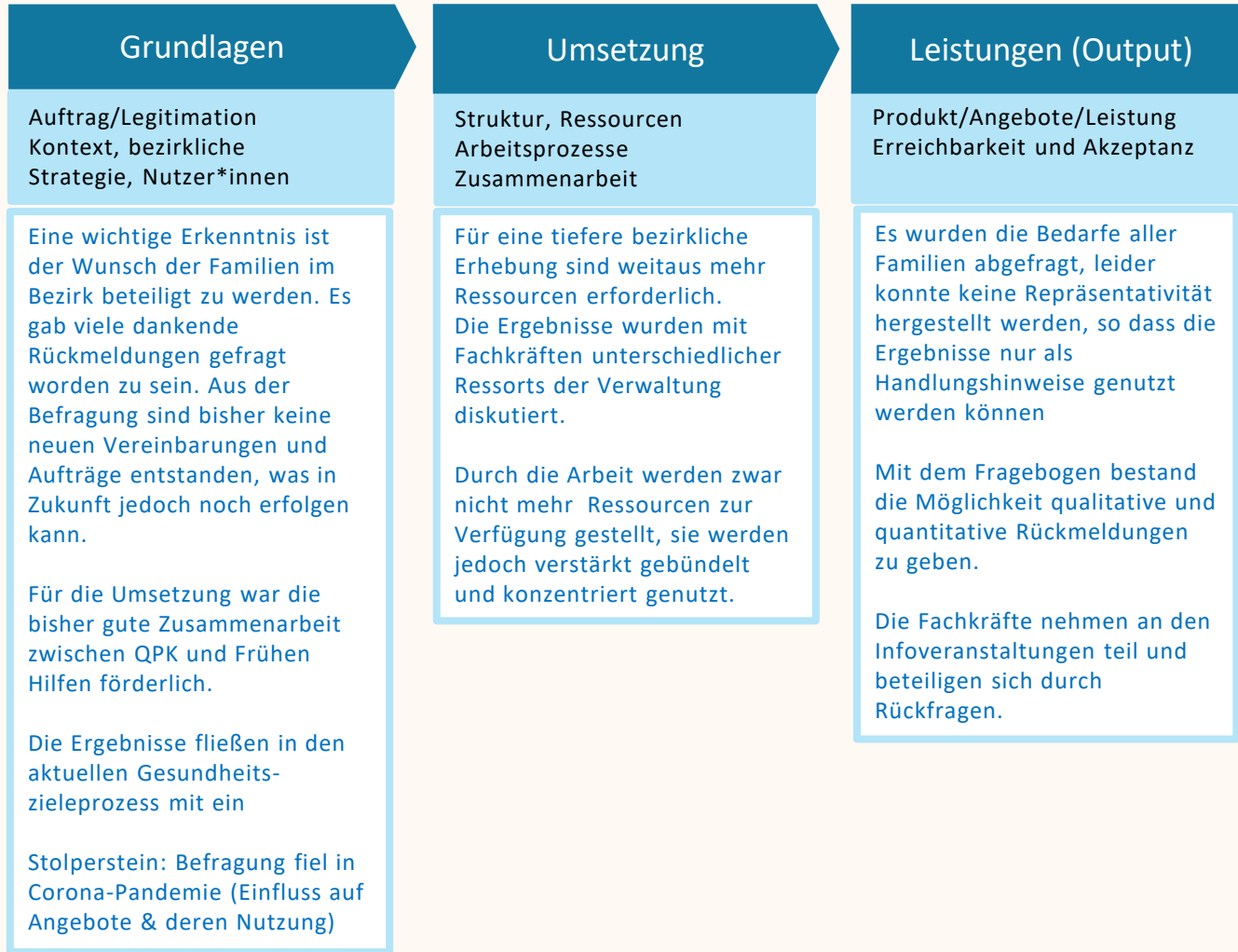
Plan und Umsetzung von Aktivitäten



Angestrebte Wirkungen



Ergebnisse & Erkenntnisse: Was haben wir gemacht & was haben wir gelernt?



Welche (angestrebte) Wirkung wurde erzielt? Welche Wirkung wurde nicht erzielt?

